



ustivp25v00bba

Městský úřad Ústí nad Orlicí
odbor dopravy, silničního hospodářství a správních agend

Vaše č.j.:
Ze dne: 04.02.2025

Naše č.j.: **MUOU/10198/2025/DSS/jg**
Číslo spisu: 2429/2025
Spis. značka: dss-uzavír/2429/2025
Poč. listů: 2
Poč. příloh: 1
Poč. lis. př.: 1

Vyřizuje: Bc. Jan Gregar
Tel: 465514341
E-mail: gregar@muuo.cz
Datum: 18.03.2025
Místo: Ústí nad Orlicí

PP-GROUP stavby TJ s.r.o.

IČO: 21771111

Náměstí Dr. Tošovského 25
539 44 Proseč

ROZHODNUTÍ

Městský úřad Ústí nad Orlicí, odbor dopravy, silničního hospodářství a správních agend, který podle ustanovení **§ 61 odst. 1 a § 66 zák. č. 128/2000 Sb., o obcích**, ve znění pozdějších předpisů a návazně podle ustanovení **§ 40 odst. 1, odst. 4 písm. a) zákona č. 13/1997 Sb., o pozemních komunikacích**, ve znění pozdějších předpisů, vykonává státní správu ve věcech silnic II. a III. třídy a veřejně přístupných účelových komunikací a dále dle ustanovení **§ 40 odst. 5 písm. b) zákona č. 13/1997 Sb., o pozemních komunikacích** ve znění pozdějších předpisů, vykonává státní správu ve věcech místních komunikací, jako silniční správní úřad v souladu s uvedenými právními předpisy, na základě žádosti společnosti PP-GROUP stavby TJ s.r.o., náměstí Dr. Tošovského 25, 539 44 Proseč, IČO: 21771111, kterou na základě plné moci zastupuje společnost DZ Stavební s.r.o., Píšťovy 821, Chrudim III, 537 01 Chrudim, IČ 08963215 doručené dne 04.02.2025 a doplněné dne 18.03.2025

p o v o l u j e

podle ustanovení **§ 24 zákona č.13/1997 Sb., o pozemních komunikacích** ve znění pozdějších předpisů a podle ustanovení **§ 39 prováděcí vyhlášky č. 104/1997 Sb.**, ve znění pozdějších předpisů **u z a v í r k u** silnice III/3122 v km 0,720 – 1,330 v obci Orlické Podhůří - Říčky, z důvodu výstavby splaškové kanalizace za těchto podmínek:

1) Uzavírka silnice III/3122 v úseku km 0,720 – 1,330 v obci Orlické Podhůří - Říčky v termínu **od 01.04.2025 do 31.10.2025**

Druh uzavírky: úplná

Objízdná trasa: nenařizuje se

2) Označení uzavírky silnice III/3122 zabezpečí žadatel na vlastní náklady dle „Stanovení přechodného dopravního značení“, které bylo vydáno MěÚ odborem dopravy, SH a správních agend Ústí nad Orlicí dne 18.03.2025 pod č.j. MUOU/23109/2025/DSS/jg, na základě vyjádření Policie ČR,

adresa: Sychrova 16, 562 24 Ústí nad Orlicí
tel.: +420 465 514 111
fax: +420 465 525 563

IČ: 00279676 DIČ: CZ00279676
email: podatelna@muuo.cz
web: <http://www.ustinadorlici.cz>

bankovní spojení:
KB Ústí nad Orlicí, č.ú.: 19-420611/0100
ID datové schránky: bxcbwmg

Krajské ředitelství policie Pardubického kraje, Dopravní inspektorát Ústí nad Orlicí Ústí nad Orlicí ze dne 14.03.2025 pod č.j. KRPE-24676-3/ČJ-2025-171106.

Rozmístění dopravního značení bude provedeno před zahájením uzavírky odbornou firmou, žadatel za jeho stav zodpovídá po celou dobu trvání uzavírky. Po ukončení prací zajistí žadatel odstranění přenosného dopravního značení tak, aby bylo možné plně obnovit silniční provoz.

3) Do uzavírky bude umožněn vjezd vozidlům stavby, dopravní obsluze, linkovým autobusům a rezidentům.

4) Firma PP-GROUP stavby TJ s.r.o., vyrozumí o uzavírce silnice III/3122 místní občany a firmy nacházející se v uzavřeném úseku způsobem v místě obvyklým.

5) Uzavírkou bude ovlivněna autobusová linka č. 700903 dopravce BusLine Pardubicko s.r.o.

- nebude schvalován výlukový jízdní řád,

- po dobu, kdy nebude možné zastávku **Orlické Podhůří, Říčky** obsloužit v současné poloze, musí být zastávka vhodným způsobem přemístěna, na původní zastávku musí žadatel zajistit upozornění o jejím přemístění,

- na zastávku musí být zajištěn bezpečný příchod cestujících a jejich pohyb na zastávce,

- po celou dobu uzavírky musí být zajištěno bezpečné otáčení autobusů na točně,

- na točně pro autobusy platí zákaz odstavování stavebních strojů,

- po dobu uzavírky bude zajištěn průjezd autobusů v min. šířce 2,8 m.

- zhotovitel stavby je povinen přijmout veškerá možná opatření k zajištění co největší plynulosti a bezpečnosti veřejné dopravy,

Se změnami provozu na linkách, které ovlivní dopravní obslužnost, musí žadatel prokazatelně před zahájením uzavírky seznámit příslušný obecní nebo městský úřad a cestující veřejnost.

Žadatel má za povinnost při nerealizování nebo zkrácení uvedené uzavírky předem informovat dopravní úřad a výše uvedeného dopravce. Vyjádření Krajského úřadu Pardubického kraje, odboru dopravy a SH, ze dne 11.03.2025 pod č.j. KrÚ 8007/2025-2.

6) Náhrada případných škod na uzavřené silnici se uskuteční na náklady žadatele o uzavírku.

7) Nikdo nemá nárok na náhradu případných ztrát, jež mu vzniknou v důsledku uzavírky nebo objížděky.

8) Při uzavírce bude umožněn bezpečný a komfortní pohyb chodců a přístup k nemovitostem v uzavírce. Pěší koridory budou od výkopů odděleny zábradlím nebo oplocením, přes překopy budou lávky se zábradlím.

9) V případě nutnosti mohou silniční provoz řídit náležitě poučené a proškolené osoby. Budou oblečeni v souladu s vyhláškou č. 294/2015 Sb., kterou se provádějí pravidla provozu na pozemních komunikacích, ve znění pozdějších předpisů.

10) Pracovní stroje vybavené výstražnými zařízeními oranžové barvy a pohybující se po stavbě v uzavírce je musí mít zapnutá.

11) V době uzavírky žadatel zajistí možnost vjezdu do uzavřeného prostoru vozidlům požární ochrany, zdravotní služby a vozidlům Policie ČR. Pokud nebude možný průjezd silnicí, žadatel bezodkladně oznámí tuto skutečnost níže uvedeným složkám IZS.

12) Odboru dopravy, SH a správních agend MěÚ zůstává vyhrazeno právo uvedené podmínky doplnit, orgánům Policie ČR je vyhrazeno právo kontroly značení, případně jiné úpravy silničního provozu, pokud to bude vyžadovat veřejný zájem.

13) Po dobu uzavírky bude žadatelem a zhotovitelem stavby zajištěna čistota komunikací. Komunikace, jejich součásti a příslušenství nebudou znečišťovány ani poškozeny, v opačném případě budou uvedeny do původního stavu na náklady žadatele.

14) Odpovědná osoba za plnění podmínek rozhodnutí, organizaci a zabezpečení akce, která bude probíhat pod ochranou uzavírky, je pan pan Josef Láznička, PP-GROUP stavby TJ s.r.o., Proseč, tel.: 702 041 779.

Účastníci řízení dle ust. § 24 zákona o pozemních komunikacích:

PP-GROUP stavby TJ s.r.o., náměstí Dr. Tošovského 25, 539 44 Proseč (na základě plné moci zastoupena společnost DZ Stavební s.r.o., Píšťovy 821, Chrudim III, 537 01 Chrudim)
Správa a údržba silnic Pk, Třebovská 333, 562 03 Ústí nad Orlicí
Obec Orlické Podhůří

O d ů v o d n ě n í

Dne 04.02.2025 požádala společnost PP-GROUP stavby TJ s.r.o., náměstí Dr. Tošovského 25, 539 44 Proseč (na základě plné moci zastoupena společnost DZ Stavební s.r.o., Píšťovy 821, Chrudim III, 537 01 Chrudim), o povolení uzavírky silnice III/3122 v úseku v km 0,720 – 1,330 v obci Orlické Podhůří - Říčky, z důvodu výstavby splaškové kanalizace. Dne 18.03.2025 byla žádost upřesněna. Městský úřad odbor dopravy, silničního hospodářství a správních agend v Ústí nad Orlicí, po projednání uzavírky s vlastníkem silnice Správou a údržbou silnic Pk Ústí nad Orlicí, dále po projednání s obcí, na jejímž katastrálním území má být nařízena uzavírka, povolil uzavírku silnice, tak jak je shora ve výroku uvedeno.

P o u č e n í

Proti tomuto rozhodnutí lze podat odvolání do 15 dnů ode dne doručení ke Krajskému úřadu Pardubického kraje podáním u odboru dopravy, silničního hospodářství a správních agend Městského úřadu Ústí nad Orlicí.

Odvolání proti rozhodnutí o uzavírce dle ust. § 24 odst. 4 zákona č.13/1997 Sb., nemá odkladný účinek.

Ing. Jaroslav Škarka, MPA
vedoucí odboru

Za správnost vyhotovení
Bc. Jan Gregar, referent odboru (oprávněná úřední osoba)

Doručí se:

Účastníci řízení dle ust. § 24 zákona o pozemních komunikacích:

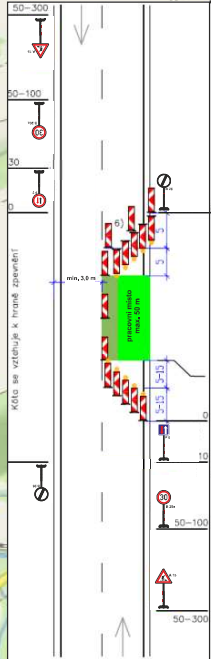
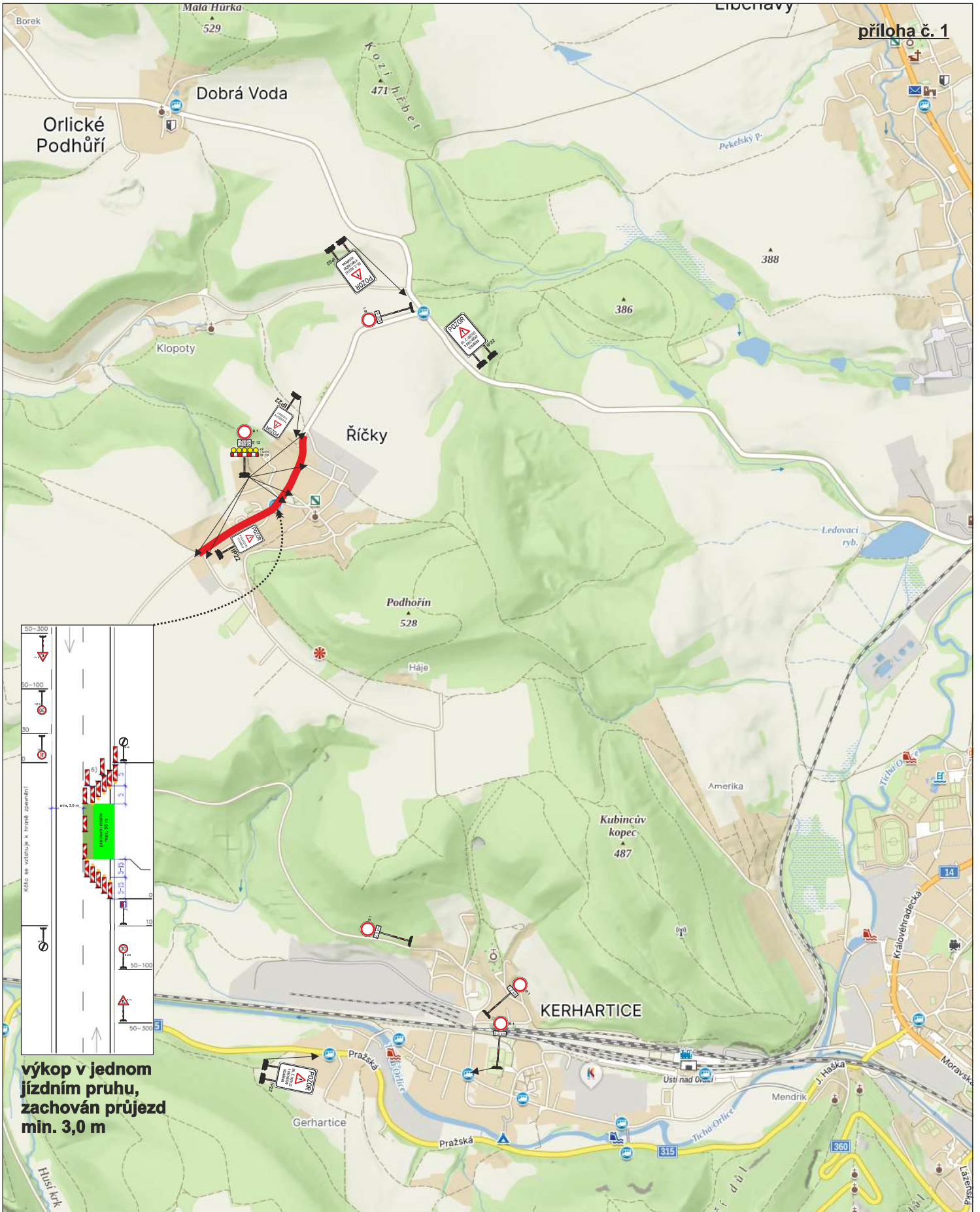
PP-GROUP stavby TJ s.r.o., náměstí Dr. Tošovského 25, 539 44 Proseč (na základě plné moci zastoupena společnost DZ Stavební s.r.o., Píšťovy 821, Chrudim III, 537 01 Chrudim)
Správa a údržba silnic Pk, Třebovská 333, 562 03 Ústí nad Orlicí
Obec Orlické Podhůří

Dotčené orgány státní správy:

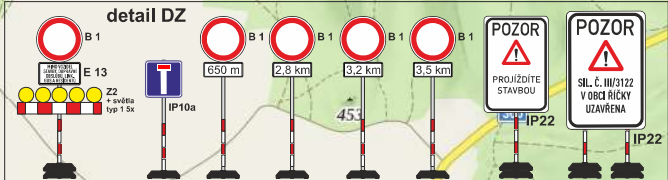
Policie ČR, Krajské ředitelství policie Pardubického kraje, Dopravní inspektorát Ústí nad Orlicí 56227
Krajský úřad Pardubického kraje, odbor dopravy a SH, Komenského 125, Pardubice – oddělení
dopravní obslužnosti

Na vědomí:

BusLine Pardubicko s.r.o., Na Rovinkách 211, Podmoklice, Semily
Nemocnice Pardubického kraje a.s., Orlickoústecká nemocnice, Ústí nad Orlicí
Hasičský záchranný sbor, Pardubického kraje, územní odbor Ústí nad Orlicí-Hylváty
Zdravotnická záchranná služba Pardubického kraje, Ústí nad Orlicí – Hylváty 474



výkop v jednom jízdním pruhu, zachován průjezd min. 3,0 m



— pracovní místo

ZODP.PROJEKTANT	KRESLIL	KONTROLOVAL	 DZ STAVEBNÍ s.r.o. e-mail: dzs@dzstavebni.cz
	Ing. Roman Michek	Tomáš Pilář	
Investor: Obec Orlické Podhůří	AKCE: Společná kanalizace Orlické Podhůří - Řičky	OBSAH: Situace DIO - silnice č. III/3122 (úplná uzavírka)	FORMÁT: A3 MĚŘÍTKO: DATUM: 4.3.2025 ZAKÁZKA.. Č.VYKR.: PARÉ Č.